

2017年10月2日

～経済産業省「IoT推進のための新ビジネス創出基盤整備事業」～

インバウンド観光×IoT×FinTech

財布、地域通貨、チケット、パスポートを「ゆび」に登録

次世代指紋認証システム「Touch&Pay」サービス拡大

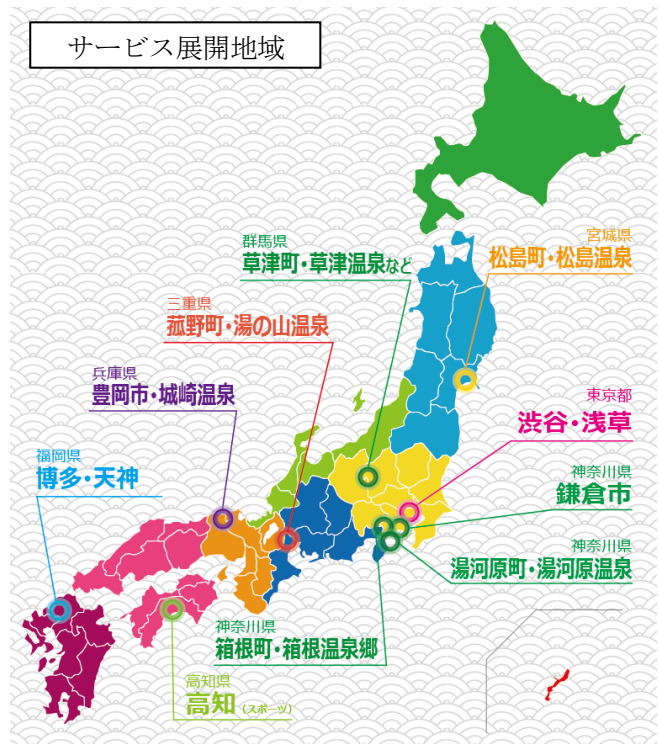
株式会社創建（本社：愛知県名古屋市 代表取締役社長 筒井康仁）は、株式会社JTB コーポレートセールス（本社：東京都千代田区 代表取締役社長 皆見薫）を代表に、当社、株式会社Liquid（本社：東京都千代田区 代表取締役 久田康弘）、株式会社オープントーン（本社：東京都千代田区 代表取締役社長 佐藤大輔）で構成する事業チームにおいて、パスポートレス、財布レス、チケットレスを実現する次世代指紋認証システム「Touch&Pay」(<http://miqip-info.jp/jp/service10/>) のサービス実証を2017年10月1日より拡大します。

「Touch&Pay」は、経済産業省が推し進めるIoT推進のための新ビジネス創出基盤整備事業「IoT活用おもてなし実証事業」の中で活用されているサービスの一つです。

事業チームを構成する各社が連携することで、サービス事業者や地域に「Touch&Pay」機能を提供し、訪日外国人は指紋認証を活用して様々な決済手段を利用でき、多様なおもてなしサービスを楽しむことができる、ストレスフリーな次世代プラットフォームです。

2020年の社会実装に向けて、2016年10月より関東地区を中心に実証を行ってまいりましたが、この度、サービスエリアを日本全国に拡大し、約400の施設で実証を開始します。施設は順次拡大してまいります。

また、サービス内容も多様化させ、決済手段を増やし、訪日外国人とサービス提供事業者のストレス「ゼロ」を目指し、ストレスフリー観光による生産性の向上と消費の促進に貢献してまいります。



【「Touch&Pay」が提供する主なサービス】

■新しいお財布のしくみ「ゆびトータルウォレット」

「ゆび」に様々なポイント(※1)・現金チャージ(※2)・クレジットカード(※3)を登録することで、手ぶらでマルチ決済が可能です。

※1: 地域通貨のように使えるエリア・期間を限定して発行できるポイントです。

ポイント種類に上限はありません。

※2: 有効期限は無期限で、返金はできません。

※3: VISA/MasterCard が対象です。一部の加盟店では「ゆび」クレジットカード決済をご利用できない場合がございます。

■訪日観光客等のストレスフリーを実現する多様なサービス(2018年以降、順次提供予定)

『旅まえ』から『旅あと』まで、訪日観光客等のストレスフリーを実現するサービスを順次提供していきます。

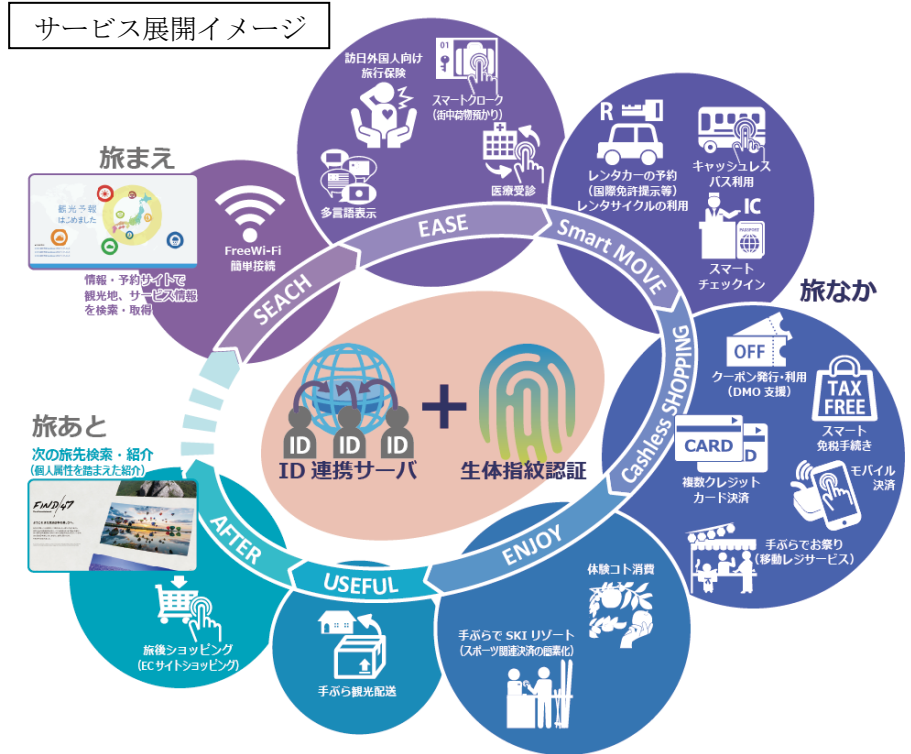
例:ゆびチケット

「ゆび」に様々なチケット(※1)を発行することで、手ぶらでチケット利用が可能です。

※1:用途、使えるエリア・期間、価格等を限定して発行できます。チケット種類に上限はありません。

例:スマートチェックインサービス
パスポート情報、宿帳情報、指紋を登録しておけば、旅先のホテルでは、指紋認証するだけでスマートにチェックインできるサービスです。

例:スマート免税手続きサービス
パスポート情報、指紋を登録しておけば、旅先のいろんな場所で沢山の買い物を楽しんで、指紋認証するだけでスマートに一括免税手続きができるサービスです。



「Touch&Pay」コンソーシアムメンバー 一覧

企業・団体名	役割
株式会社 JTBコーポレートセールス 本社: 東京都千代田区 代表取締役社長 皆見薫	・「Touch&Pay」実証事業責任者 ・全体調整、コーディネート
株式会社 創建 本社: 愛知県名古屋市長 代表取締役社長 筒井康仁	・全体マネジメントサポート ・調査、データ分析、レポート作成
株式会社 オープトーン 本社: 東京都千代田区 代表取締役社長 佐藤大輔	・各種サービス同士を簡単に連携するための ID プラットフォームの開発と運用管理
株式会社 Liquid 本社: 東京都千代田区 代表取締役 久田康弘	・「ゆび」の時代を実現するための次世代指紋認証システムの開発
公益社団法人 日本観光振興協会 本部: 東京都港区 会長 山口範雄	・地域への情報発信、普及、啓蒙、での協力

【「おもてなしプラットフォーム」について】

経済産業省では、IoT を活用し、サービス事業者同士が情報を共有・活用して質の高いサービスを提供できる仕組み「おもてなしプラットフォーム」を構築し、2020年までに社会実装することを目指しています。

具体的には、訪日外国人旅行者が、買い物や飲食、宿泊、レジャー等の各種サービスを受ける際に求められる情報等について、本人の同意の下、これらの情報を「おもてなしプラットフォーム」に共有・連携することで、「おもてなしプラットフォーム」を介して、様々な事業者や地域が情報を活用した高度で先進的なサービスを提供できる仕組みを実証しています。(参考)経済産業省平成28年度補正予算「IoTを活用した新ビジネス創出基盤整備事業(IoT活用おもてなし実証事業)」(<http://www.meti.go.jp/information/publicoffer/saitaku/s170224001.html>)

＜お問い合わせ先＞

株式会社 創建

担当: 所、久保 TEL: (03)6854-4311 e-mail: tokoro@soken.co.jp

月曜～金曜 09:00～17:30(土日祝休み)